

縣政統計通報

中華民國 106 年 9 月主計處發布

網址：http://accounting.chcg.gov.tw/07static/static01.asp?cate_id=71

彰化縣 105 年空氣污染防治概況

- 本縣 105 年空氣品質監測站監測日數計 732 日(2 站*366 天)，其中良好 399 日(占 54.51%)，觀察近年資料，本縣空氣品質逐漸好轉。
- 本縣彰化監測站 105 年細懸浮微粒(即 PM_{2.5})為每立方公尺 24.5 微克，觀察近年資料，本縣細懸浮微粒係呈現逐年下降趨勢。
- 本縣 105 年空氣污染稽查數計 10,903 件，處分數計 919 件，處分率 8.43%，按污染源別分，以交通工具之稽查數 6,038 件(占 55.38%)及處分數 759 件(占 82.59%)最多。

本縣105年空氣污染防治及稽查狀況如下：

一、空氣污染指標分布：

(一) 本縣105年空氣品質監測站監測日數計732日(彰化及二林監測站，2站*366天)，其中良好399日(占54.51%)，普通331日(占45.22%)，不良2日(占0.27%)；良好日數占總監測日數比率，105年54.51%較104年48.56%增加5.95個百分點，較101年39.75%增加14.76個百分點，顯示本縣空氣品質近年來係逐漸好轉。

(二) 臺灣地區20縣市(含直轄市)105年空氣品質良好日數占總監測日數比率，以臺東縣93.42%最高，花蓮縣89.29%次之，本縣54.51%居第12位，南投縣37.30%最低。

二、細懸浮微粒(即PM_{2.5})：依據行政院環境保護署監測資料，本縣彰

化監測站105年細懸浮微粒為每立方公尺24.5微克，較104年26.4微克減少1.9微克。觀察近年資料，本縣細懸浮微粒係呈現逐年下降趨勢。(備註：102年及103年分別為28.2微克及27.6微克)

三、空氣污染稽查處分

(一) 本縣105年空氣污染稽查數計10,903件，按污染源別分，以交通工具6,038件(占55.38%)最多，工業(廠)2,224件(占20.40%)次之；105年稽查數較104年20,693件減少9,790件(或47.31%)，其中以交通工具減少9,878件(或62.06%)最多。

(二) 本縣105年空氣污染稽查處分件數計919件，處分率8.43%，按污染源別分，以交通工具759件(占82.59%)最多，工業(廠)133件(占14.47%)次之；105年處分件數較104年2,980件減少2,061件(或69.16%)，處分率較104年14.40%減少5.97個百分點。

表一 彰化縣空氣污染指標分布

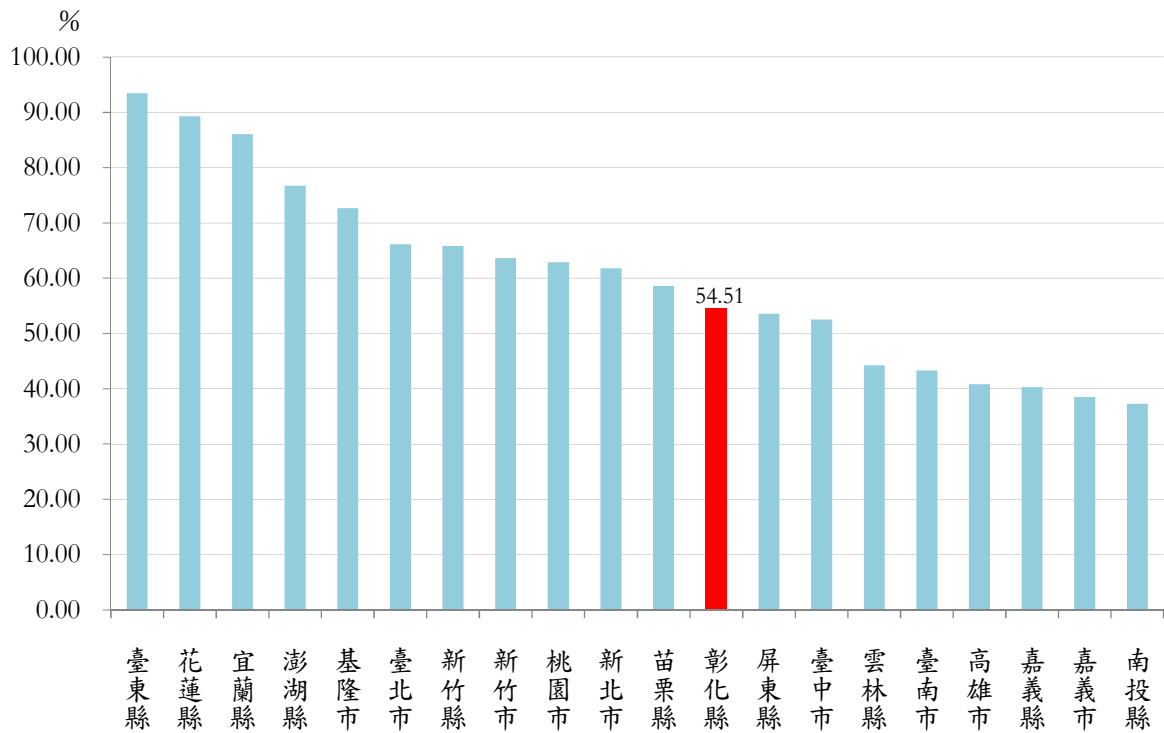
單位：日數

年別	總計	良好 0-50	普通 51-100	不良 101-200	非常不良 201-300	有害 301及以上
民國101年	732	291	438	3	-	-
民國102年	730	254	473	3	-	-
民國103年	730	297	430	3	-	-
民國104年	729	354	373	2	-	-
民國105年	732	399	331	2	-	-
與104年比較 增(減)數	3	45	-42	0	0	0

資料來源：行政院環境保護署。

說明：依據行政院環境保護署環境監測及資訊處各一般自動監測站每日空氣污染指標(PSI)資料編製。

圖一 105年空氣污染指標良好日數占總監測日數比率-按縣市別



表二 105年空氣污染指標分布-按縣市別

縣市名稱	總計	良好 0-50		普通 51-100		不良 101-199		非常不良 200-299		有害 300及以上	
	日數	日數	%	日數	%	日數	%	日數	%	日數	%
新北市	3,293	2,034	61.77	1,238	37.59	21	0.64	-	-	-	-
臺北市	1,830	1,210	66.12	602	32.90	18	0.98	-	-	-	-
桃園市	1,463	920	62.88	537	36.71	6	0.41	-	-	-	-
臺中市	1,828	960	52.52	855	46.77	13	0.71	-	-	-	-
臺南市	1,464	634	43.31	822	56.15	8	0.55	-	-	-	-
高雄市	2,921	1,193	40.84	1,678	57.45	50	1.71	-	-	-	-
宜蘭縣	731	629	86.05	102	13.95	-	-	-	-	-	-
新竹縣	732	482	65.85	247	33.74	3	0.41	-	-	-	-
苗栗縣	732	429	58.61	301	41.12	2	0.27	-	-	-	-
彰化縣	732	399	54.51	331	45.22	2	0.27	-	-	-	-
南投縣	732	273	37.30	456	62.30	3	0.41	-	-	-	-
雲林縣	732	324	44.26	404	55.19	4	0.55	-	-	-	-
嘉義縣	732	295	40.30	428	58.47	9	1.23	-	-	-	-
屏東縣	1,089	583	53.54	486	44.63	20	1.84	-	-	-	-
臺東縣	365	341	93.42	23	6.30	1	0.27	-	-	-	-
花蓮縣	364	325	89.29	39	10.71	-	-	-	-	-	-
澎湖縣	365	280	76.71	85	23.29	-	-	-	-	-	-
基隆市	366	266	72.68	100	27.32	-	-	-	-	-	-
新竹市	366	233	63.66	132	36.07	1	0.27	-	-	-	-
嘉義市	366	141	38.52	224	61.20	1	0.27	-	-	-	-

資料來源：行政院環境保護署。

說明：依據行政院環境保護署環境監測及資訊處各一般自動監測站每日空氣污染指標(PSI)資料編製。

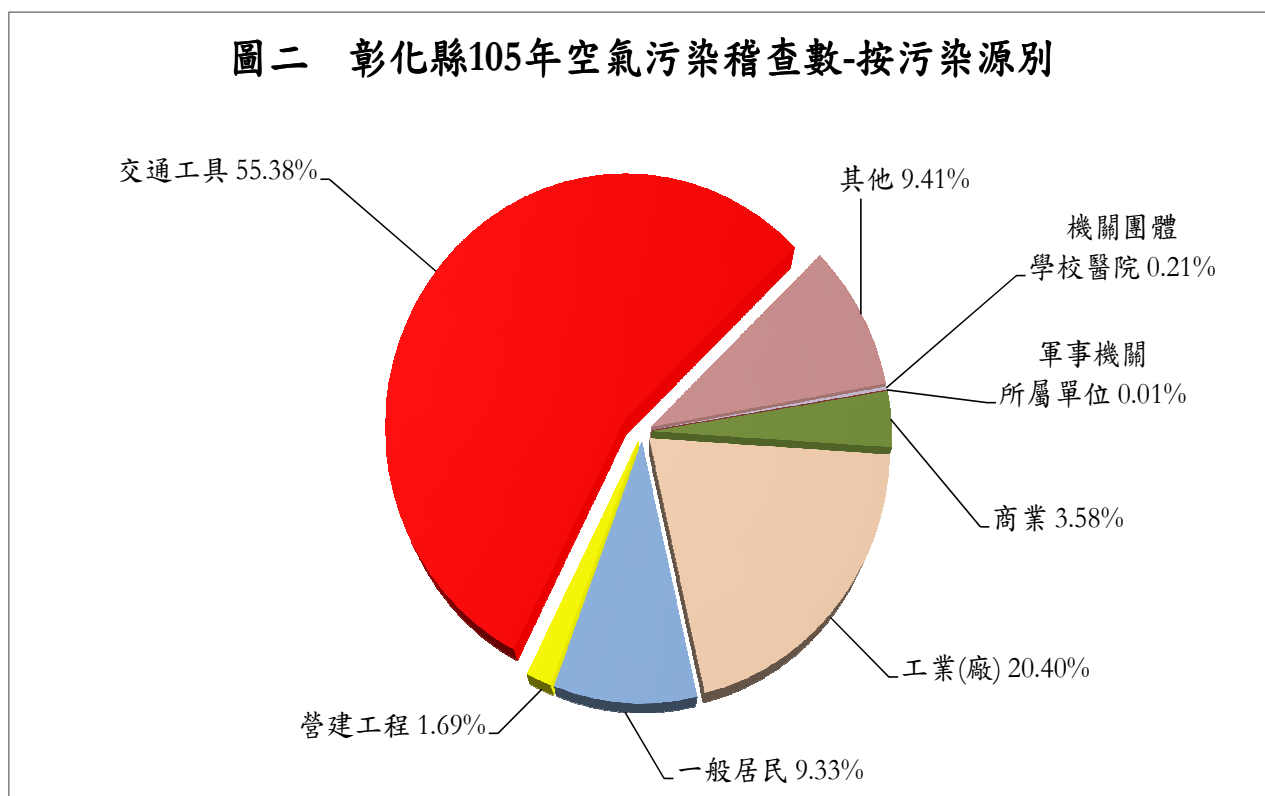
表三 彰化縣空氣污染稽查數-按污染源別

單位：件

年別	總計	機關團體 學校醫院	軍事機關 所屬單位	商業	工業(廠)	一般居民	營建工程	交通工具	其他
民國101年	51,536	2	—	263	1,825	95	259	48,082	1,010
民國102年	51,140	9	—	295	2,270	585	289	47,071	621
民國103年	47,722	13	—	326	2,065	529	263	43,710	816
民國104年	20,693	13	2	317	2,270	1,167	158	15,916	850
民國105年	10,903	23	1	390	2,224	1,017	184	6,038	1,026
與104年比較 增(減)數	-9,790	10	-1	73	-46	-150	26	-9,878	176
與104年比較 增(減)百分比	-47.31	76.92	-50.00	23.03	-2.03	-12.85	16.46	-62.06	20.71

資料來源：行政院環境保護署。

圖二 彰化縣105年空氣污染稽查數-按污染源別



表四 彰化縣空氣污染稽查處分件數-按污染源別

單位：件

年別	總計	機關團體 學校醫院	軍事機關 所屬單位	商業	工業(廠)	一般居民	營建工程	交通工具	其他
民國101年	1,475	-	-	-	50	6	15	1,388	16
民國102年	1,188	-	-	-	28	4	15	1,138	3
民國103年	3,298	-	-	4	42	11	16	3,223	2
民國104年	2,980	-	-	1	130	17	19	2,805	8
民國105年	919	-	-	-	133	19	3	759	5
與104年比較 增(減)數	-2,061	0	0	-1	3	2	-16	-2,046	-3
與104年比較 增(減)百分比	-69.16	0.00	0.00	-100.00	2.31	11.76	-84.21	-72.94	-37.50

資料來源：行政院環境保護署。

圖三 彰化縣105年空氣污染稽查處分件數-按污染源別

